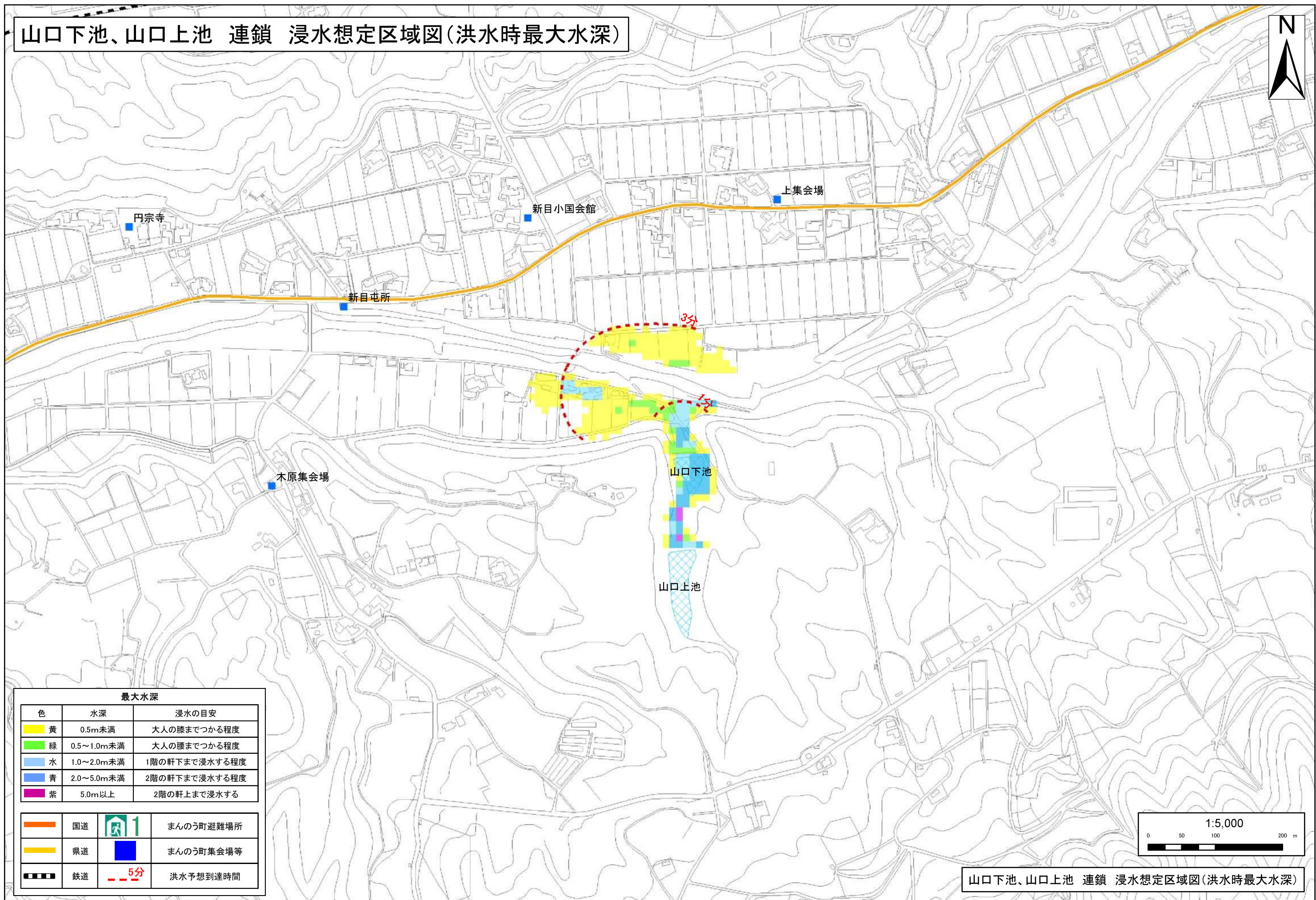


山口下池、山口上池 連鎖 浸水想定区域図(洪水時最大水深)

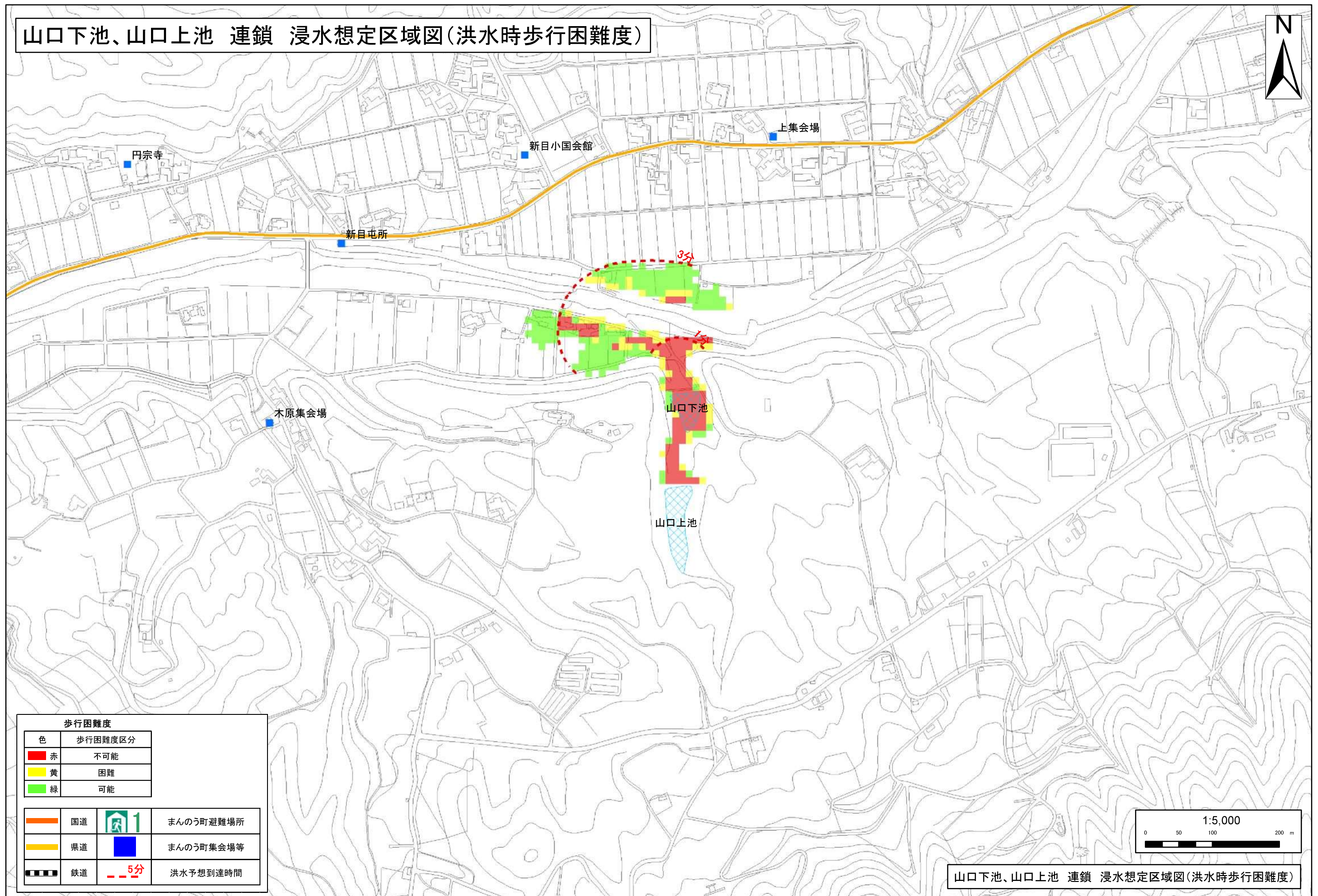


最大水深		
色	水深	浸水の目安
黄	0.5m未満	大人の膝までつかる程度
緑	0.5～1.0m未満	大人の腰までつかる程度
水	1.0～2.0m未満	1階の軒下まで浸水する程度
青	2.0～5.0m未満	2階の軒下まで浸水する程度
紫	5.0m以上	2階の軒上まで浸水する
国道路	1	まんのう町避難場所
県道		まんのう町集会場等
鉄道	5分	洪水予想到達時間

山口下池、山口上池 連鎖 浸水想定区域図(洪水時最大水深)



山口下池、山口上池 連鎖 浸水想定区域図(洪水時歩行困難度)



山口下池、山口上池 連鎖 浸水想定区域図(洪水時歩行困難度)