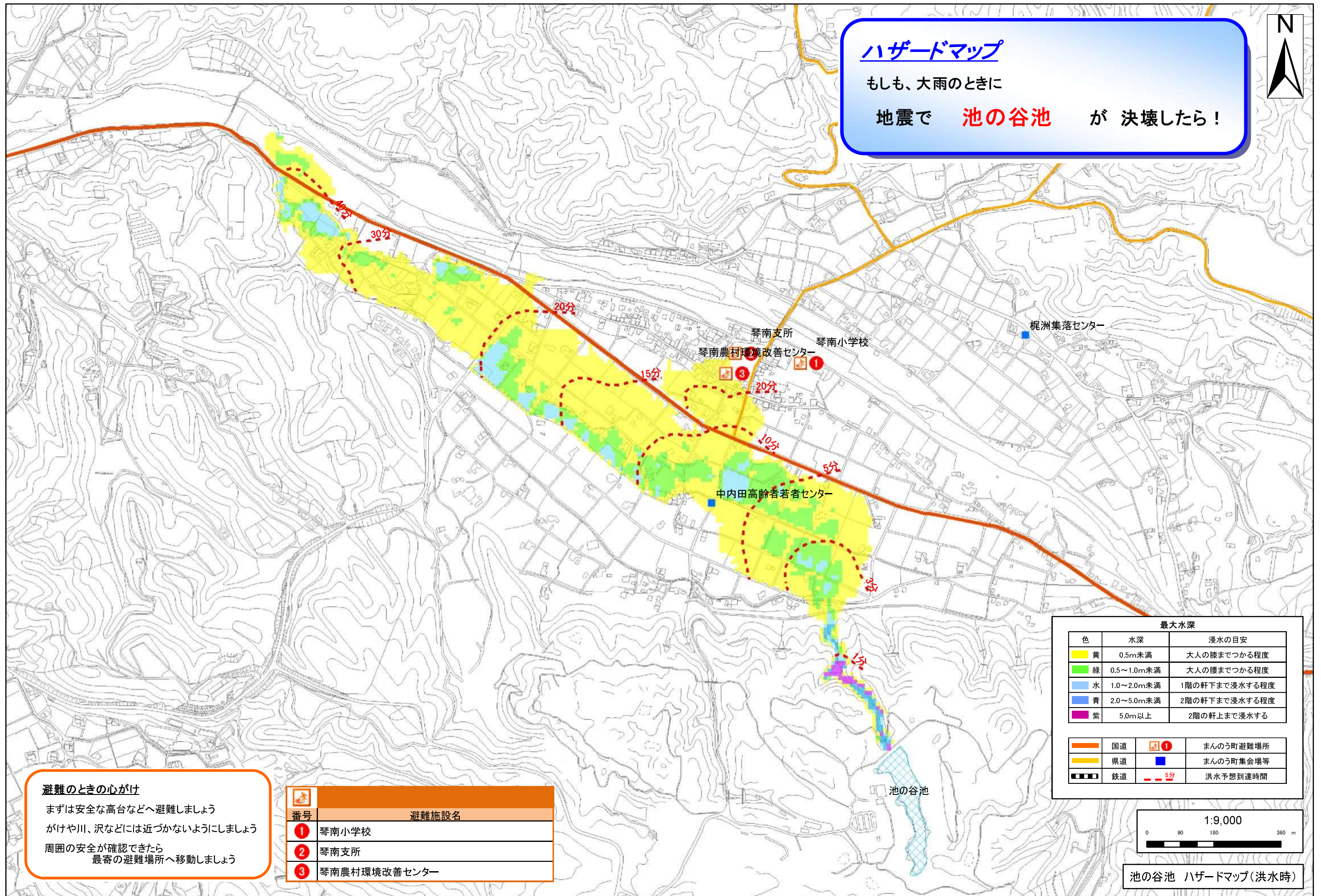


ハザードマップ

もしも、大雨のときに

地震で **池の谷池** が 決壊したら！

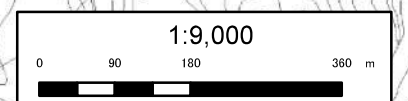


避難のときの心がけ

まずは安全な高台などへ避難しましょう
がけや川、沢などには近づかないようにしましょう
周囲の安全が確認できたら
最寄の避難場所へ移動しましょう

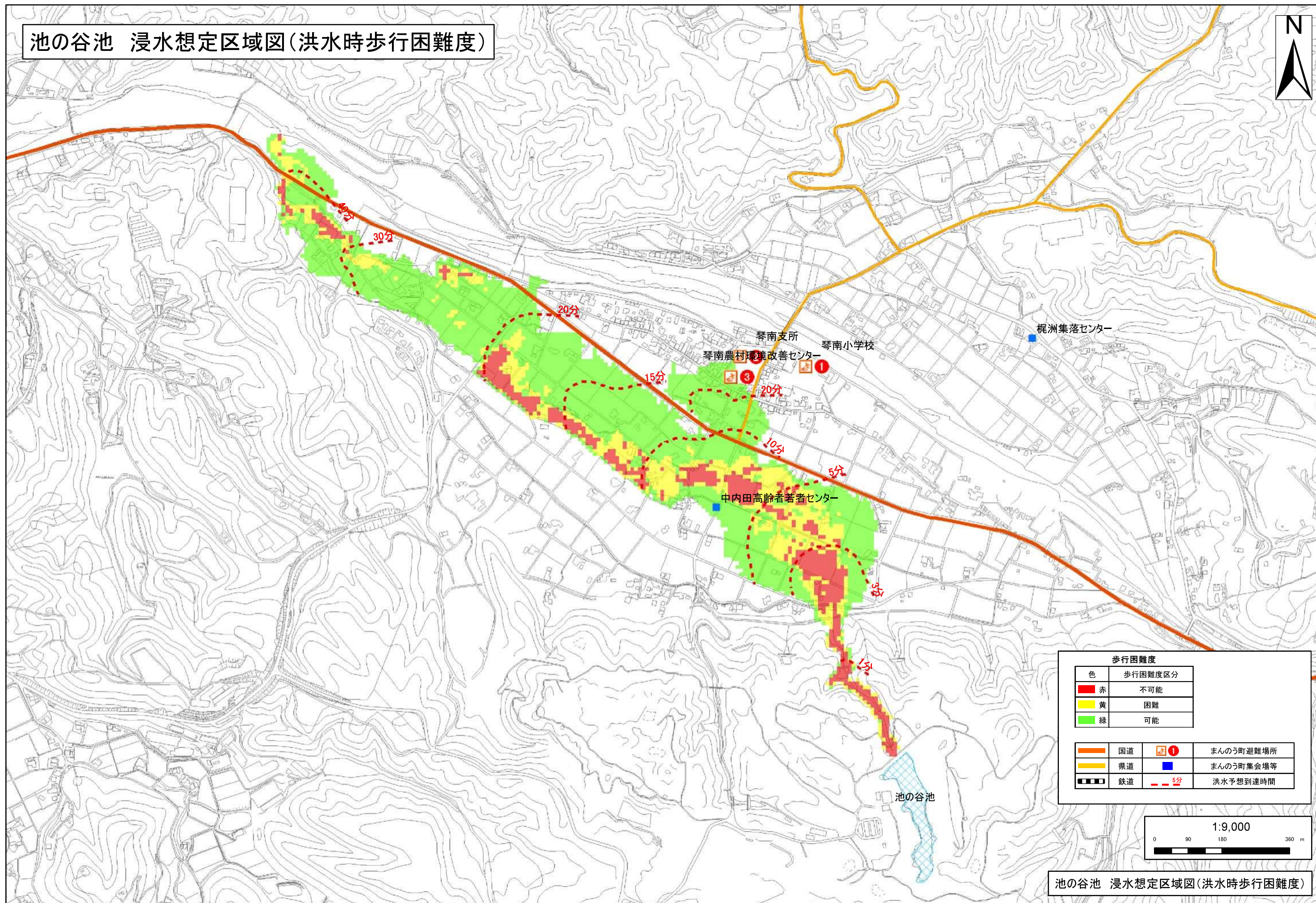
番号	避難施設名
①	琴南小学校
②	琴南支所
③	琴南農村環境改善センター

最大水深		
色	水深	浸水の目安
黄	0.5m未満	大人の膝までつかる程度
緑	0.5～1.0m未満	大人の腰までつかる程度
水	1.0～2.0m未満	1階の軒下まで浸水する程度
青	2.0～5.0m未満	2階の軒下まで浸水する程度
紫	5.0m以上	2階の軒上まで浸水する
国道路線	①②	まんのう町避難場所
県道路線	■	まんのう町集会場等
鉄道路線	--- 5分	洪水予想到達時間



池の谷池 ハザードマップ(洪水時)

池の谷池 浸水想定区域図(洪水時歩行困難度)



池の谷池 浸水想定区域図(洪水時歩行困難度)