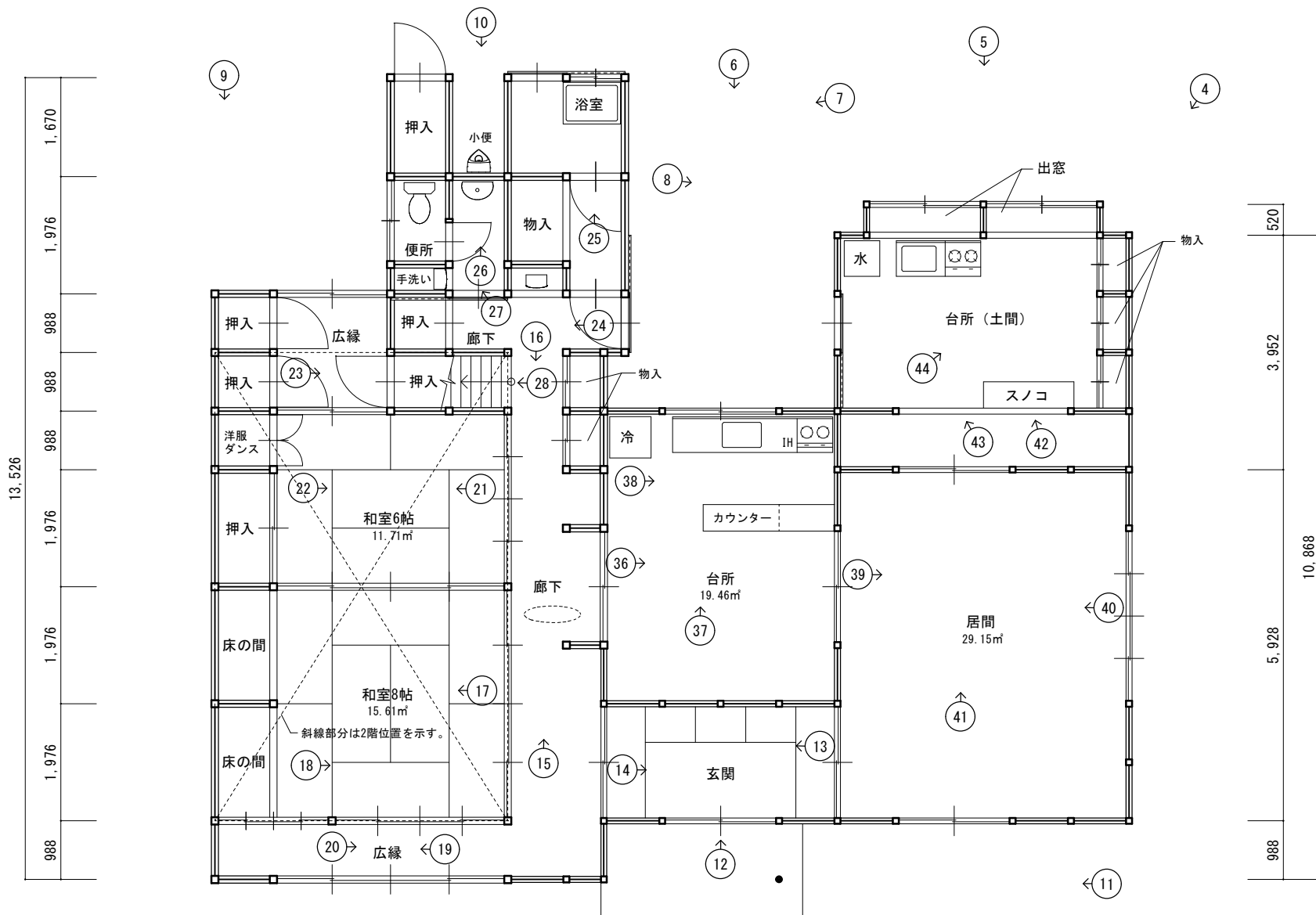


15,425							
988	1,976	988	988	1,976	629	2,955	4,925



988	3,952	1,620	985	1,970	985	4,925
15,425						

昭和36年 ← 平成15年

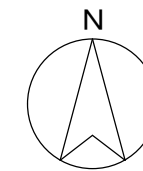
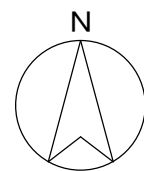
1階平面図 1/100

建築年 昭和36年・平成15年 1階床面積 (153.83㎡)  
 ① ~ ②⑧ ③⑥ ~ ④④ 写真方向・番号

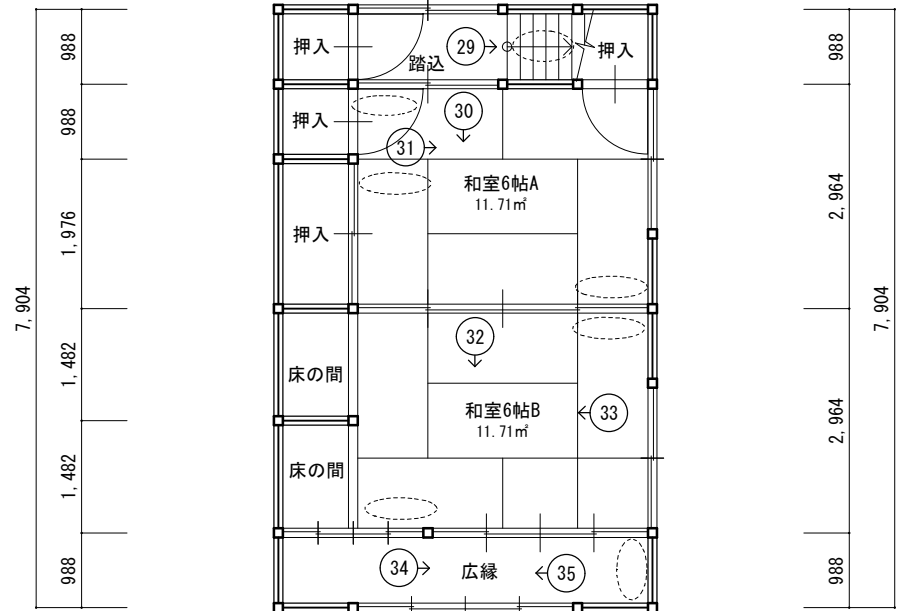
○ 点線部分は雨漏れ箇所を示す。

1階床面積 153.83㎡  
 2階床面積 39.04㎡

延べ床面積 153.83㎡ + 39.04㎡ = 192.87㎡



4,940		
988	1,976	1,976



4,940		
-------	--	--

2階平面図 1/100

建築年 昭和36年 2階床面積 (39.04㎡)  
 ②⑨ ~ ③⑤ 写真方向・番号

○ 点線部分は雨漏れ箇所を示す。