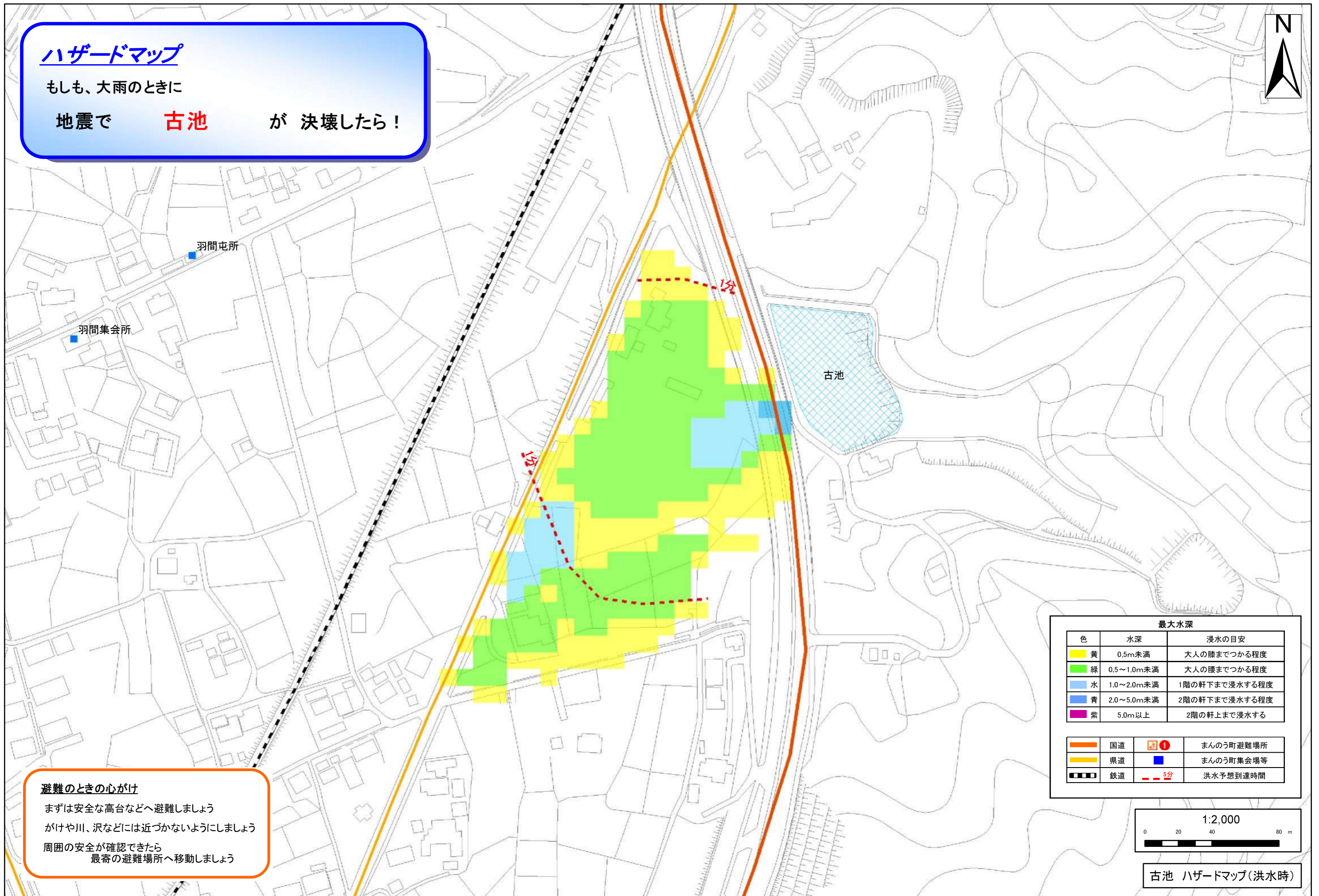


ハザードマップ

もしも、大雨のときに

地震で **古池** が 決壊したら！

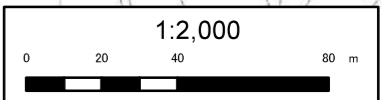


最大水深		
色	水深	浸水の目安
黄	0.5m未満	大人の膝までつかる程度
緑	0.5～1.0m未満	大人の腰までつかる程度
水	1.0～2.0m未満	1階の軒下まで浸水する程度
青	2.0～5.0m未満	2階の軒下まで浸水する程度
紫	5.0m以上	2階の軒上まで浸水する

	国道		まんのう町避難場所
	県道		まんのう町集会所等
	鉄道		洪水予想到達時間

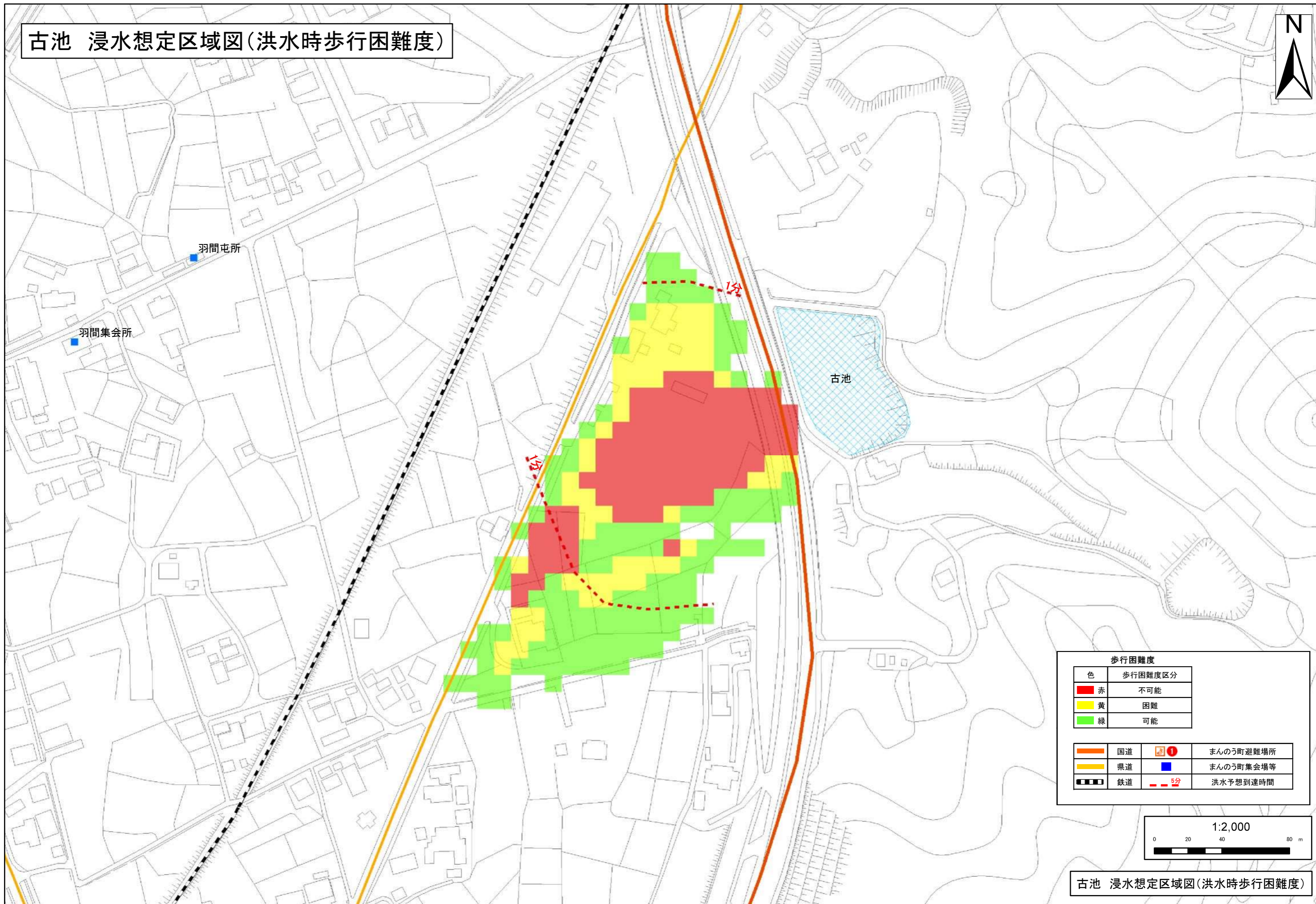
避難のときの心がけ

まずは安全な高台などへ避難しましょう
がけや川、沢などには近づかないようにしましょう
周囲の安全が確認できたら
最寄の避難場所へ移動しましょう



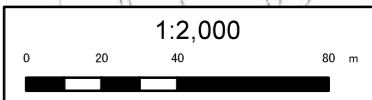
古池 ハザードマップ(洪水時)

古池 浸水想定区域図(洪水時歩行困難度)



歩行困難度	
色	歩行困難度区分
赤	不可能
黄	困難
緑	可能

	国道		まんのう町避難場所
	県道		まんのう町集会場等
	鉄道		洪水予想到達時間



古池 浸水想定区域図(洪水時歩行困難度)