

ハザードマップ

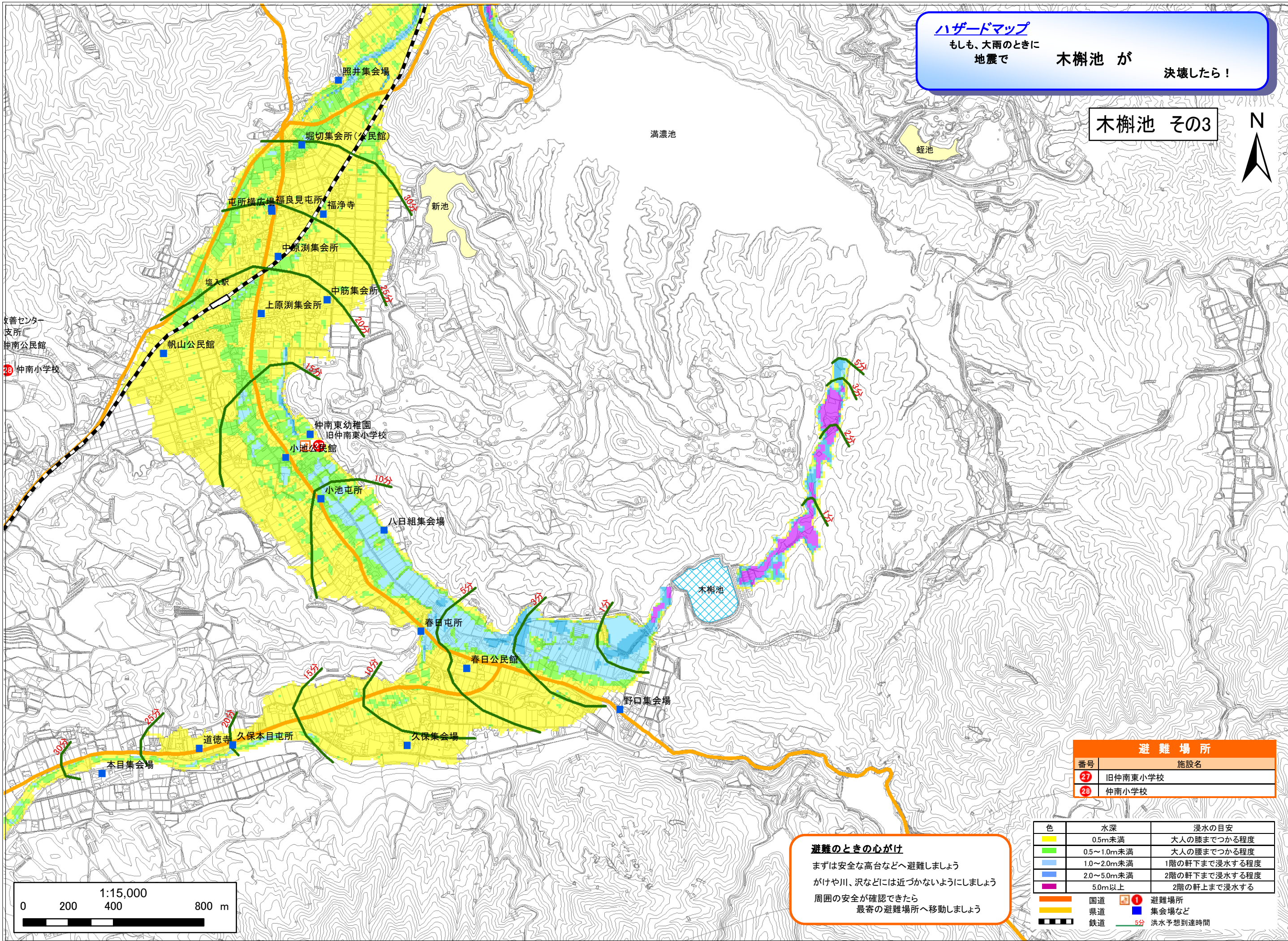
もしも、大雨のときに
地震で

木柵池 が

決壊したら！

木柵池 その3

N



避難場所	
番号	施設名
27	旧仲南東小学校
28	仲南小学校

色	水深	浸水の目安
黄色	0.5m未満	大人の膝までつかる程度
緑	0.5~1.0m未満	大人の腰までつかる程度
薄青	1.0~2.0m未満	1階の軒下まで浸水する程度
青	2.0~5.0m未満	2階の軒下まで浸水する程度
紫	5.0m以上	2階の軒上まで浸水する

国道路線	避難場所
県道路線	集会場など
鉄道路線	5分 洪水予想到達時間

避難のときの心がけ
 まずは安全な高台などへ避難しましょう
 がけや川、沢などには近づかないようにしましょう
 周囲の安全が確認できたら
 最寄の避難場所へ移動しましょう

