

ハザードマップ

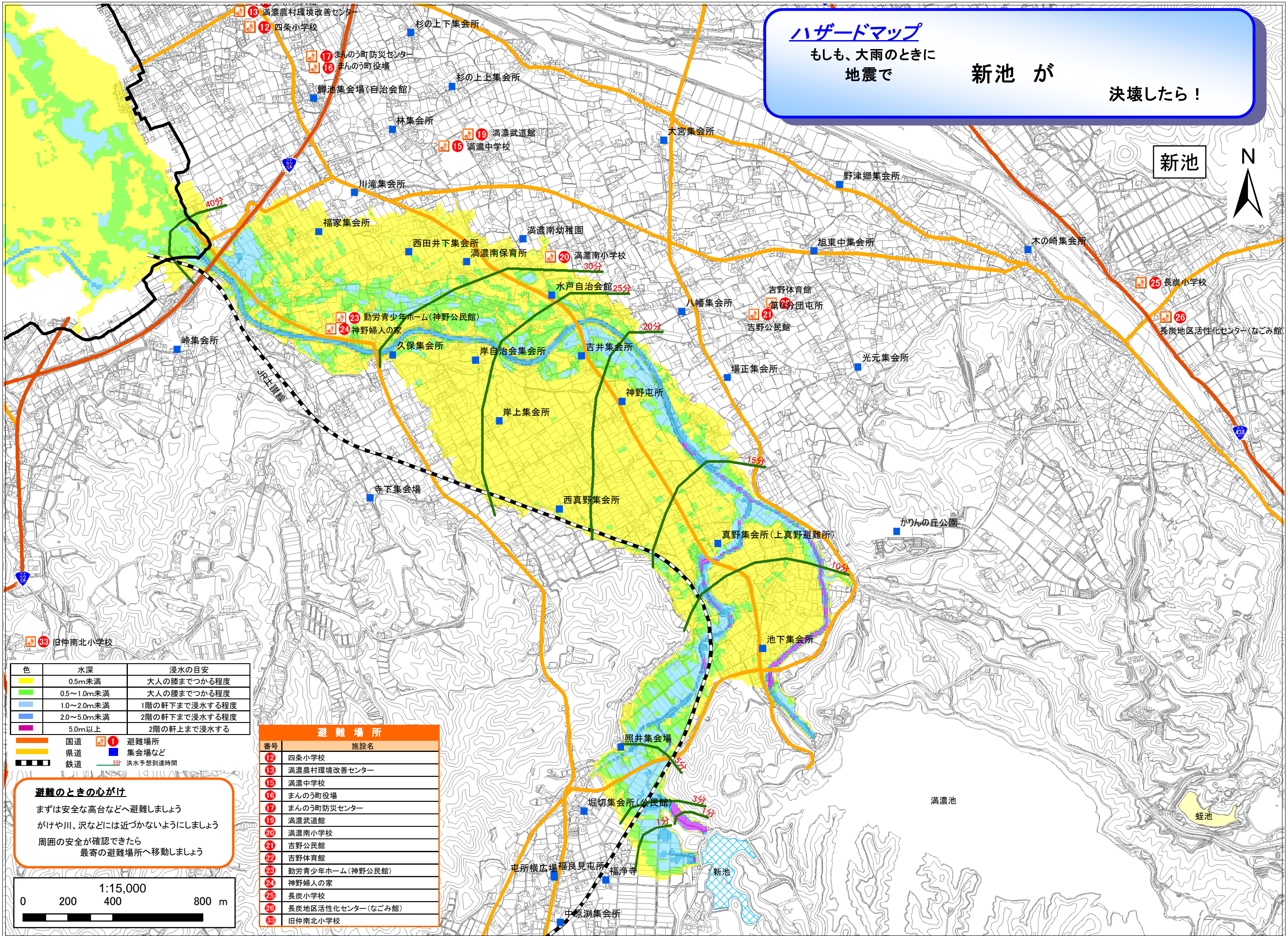
もしも、大雨のときに
地震で

新池が

決壊したら！

新池

N



色	水深	浸水の目安
黄色	0.5m未満	大人の膝までつかる程度
緑	0.5～1.0m未満	大人の腰までつかる程度
薄青	1.0～2.0m未満	1階の軒下まで浸水する程度
青	2.0～5.0m未満	2階の軒下まで浸水する程度
紫	5.0m以上	2階の軒上まで浸水する

赤線	国道	避難場所
黄線	県道	集会場など
黒線	鉄道	5分 洪水予想到達時間

避難場所	
番号	施設名
12	四条小学校
13	満濃農村環境改善センター
15	満濃中学校
16	まんのう町役場
17	まんのう町防災センター
19	満濃武道館
20	満濃南小学校
21	吉野公民館
22	吉野体育館
23	勤労青少年ホーム(神野公民館)
24	神野婦人の家
25	長炭小学校
26	長炭地区活性化センター(なごみ館)
33	旧仲南北小学校

避難のときの心がけ
 まずは安全な高台などへ避難しましょう
 がけや川、沢などには近づかないようにしましょう
 周囲の安全が確認できたら
 最寄の避難場所へ移動しましょう

