

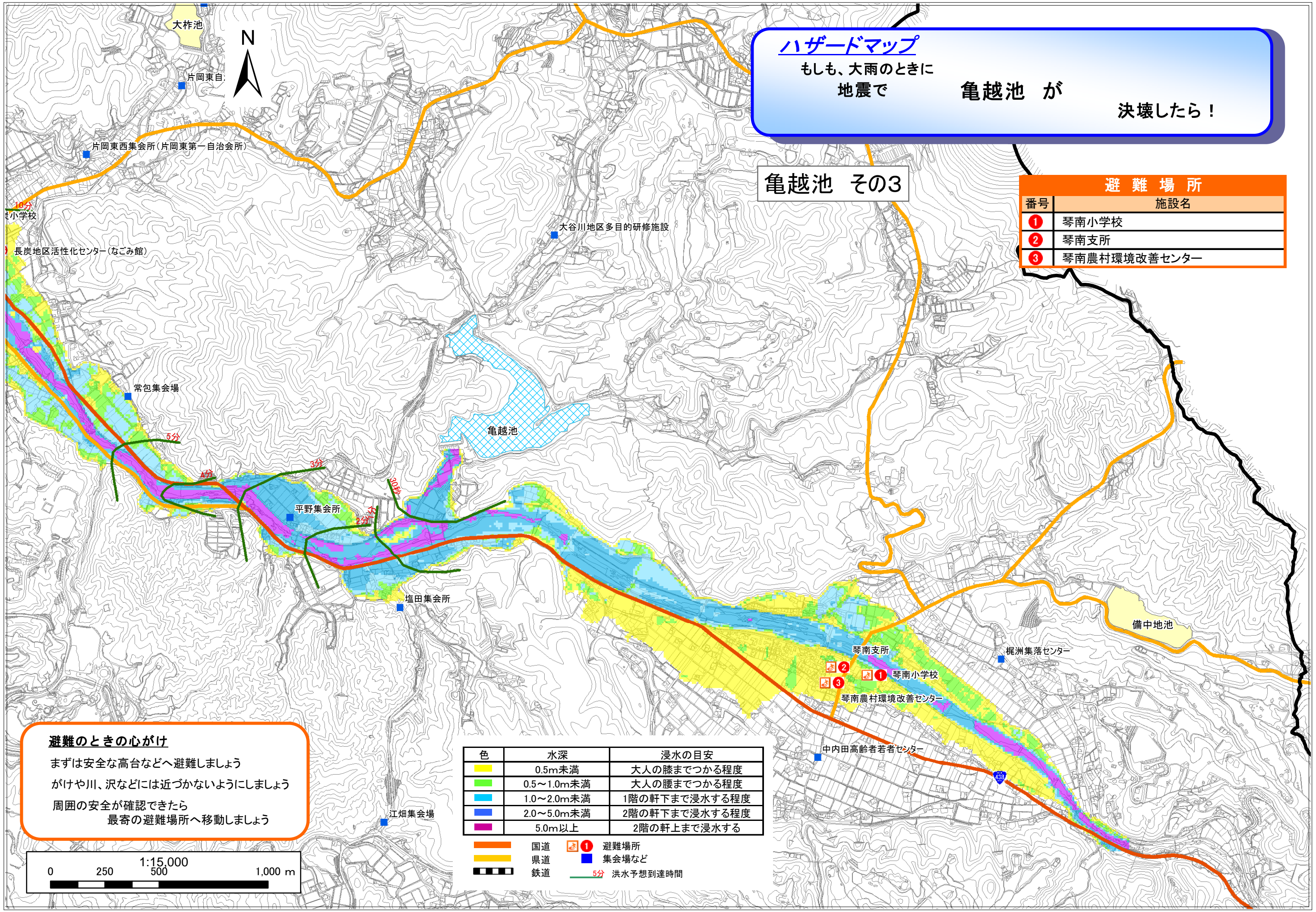
ハザードマップ

もしも、大雨のときに
地震で

亀越池が
決壊したら！

亀越池 その3

避難場所	
番号	施設名
①	琴南小学校
②	琴南支所
③	琴南農村環境改善センター



避難のときの心がけ
 まずは安全な高台などへ避難しましょう
 がけや川、沢などには近づかないようにしましょう
 周囲の安全が確認できたら
 最寄の避難場所へ移動しましょう

色	水深	浸水の目安
黄色	0.5m未満	大人の膝までつかる程度
緑	0.5～1.0m未満	大人の腰までつかる程度
青	1.0～2.0m未満	1階の軒下まで浸水する程度
紫	2.0～5.0m未満	2階の軒下まで浸水する程度
ピンク	5.0m以上	2階の軒上まで浸水する

- 国道
- 県道
- 鉄道
- 避難場所
- 集会場など
- 5分 洪水予想到達時間

