

その他の観光資源の位置図



①阿讃交通の要衝、三頭峠道を歩く

- ①天狗地藏(猿田彦命)、乳房地蔵(アメノウズメノ命)、三頭峠の鳥居、三頭峠の道標、三頭峠の金毘羅灯籠、道中の三十三観音菩薩
- ②大師堂、阿弥陀三尊像、智典法師の記念碑、三頭越の道路建設の碑、久保谷大師堂の梵鐘、久保谷の金毘羅社
- ③久保谷の道標



②文化財の宝庫、中熊集落を歩く

- ①観音堂山内に祀られている照内神社、中熊の観音堂、観音堂内の阿弥陀如来立像、円光大師、観音菩薩立像、勢至菩薩立像
- ②中熊の山神社
- ③中熊の地神社
- ④薬荒神社、中熊の薬師堂、薬師堂内のコンガラ童子、瑠璃光如来立像
- ⑤中熊の氏神社でもある山熊神社、県の保存木ケヤキ・カゴノキ
- ⑥神社境内の御廟や賢見神社
- ⑦集落内の若宮社
- ⑧妙見大明神
- ⑨皇后の墓



③讃岐の霊峰大川山を巡る

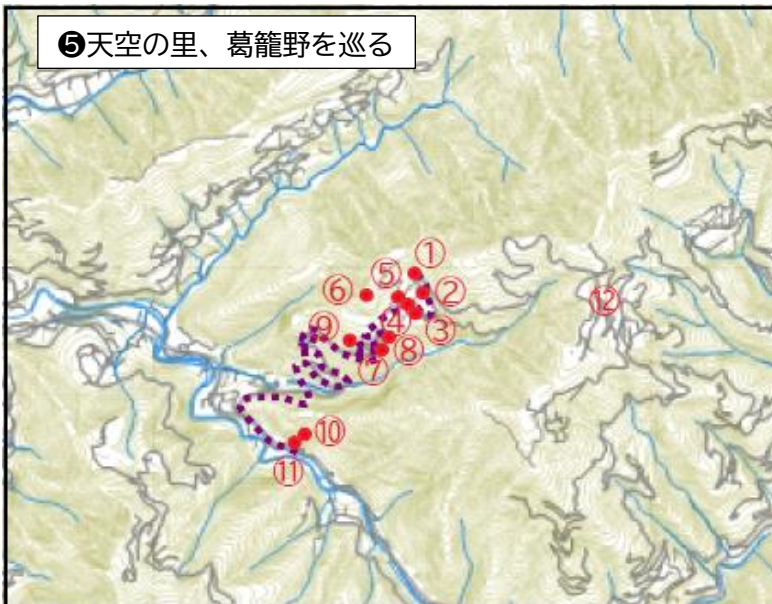
- ①氏子によって連綿と受け継がれてきた大川念佛踊、大川神社境内に祀られている淡島神社、松平家御廟、秋葉神社、賢見神社、不動明王、大川神社の御霊、魔除け地藏、水分神社(竜王社)、通夜堂とアヤメ石、大川山からの眺望
- ②登山道の途中にある隋神門
- ③鳥居と灯籠
- ④昔の登山口にある道標

④平家伝説の里、横畑を巡る



- ①峠の地藏、見張り櫓跡、寒風峠
- ②釣鐘塚
- ③若宮大権現
- ④ホトケド屋敷跡
- ⑤三条神社、山神社、荒神社、地神社
- ⑥祝神七柱大神の社、ひき宮（お金堂社）
- ⑦祖神社、伊勢屋敷跡
- ⑧伊勢宮
- ⑨地藏菩薩
- ⑩杉王神社、十二社権現、王形社、県の天然記念物の大スギ

⑤天空の里、葛籠野を巡る



- ①山林の境界石、猪垣
- ②宝剣塔
- ③七人卿之墓、オハライ塚
- ④山神社（大山積神社）
- ⑤地神社、サルスベリの巨木、屋敷神社、ヤマザクラ
- ⑥葛籠野の金毘羅社
- ⑦カヤとナラの巨木
- ⑧宝篋印塔と墓
- ⑨大師堂、馬頭観音
- ⑩八鷹社
- ⑪供養地藏
- ⑫島ヶ峰のソバ畑

⑥下福家集落と四足茶堂を巡る



- ①下福家の竜王社、荒神社
- ②水神社
- ③福家神社、栗の丘荒神社
- ④福家神社の社叢
- ⑤福家神社の金毘羅灯籠
- ⑥山神社
- ⑦地神社、下福家の荒神社
- ⑧カエデの巨木
- ⑨金毘羅社
- ⑩四つ足茶堂のウラジロガシ、四つ足茶堂、四つ足の荒神社
- ⑪勝浦郷路の庚申塔
- ⑫勝浦の経塚と灯籠



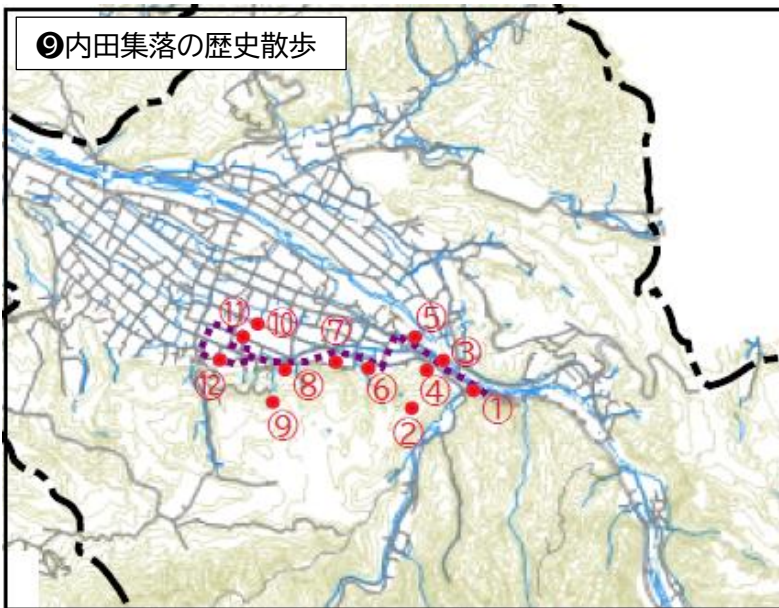
⑦水の道を巡り先人の苦難と英知を知る

- ①ミニ四国八十八カ所霊場
- ②大師堂の阿弥陀如来像、大師堂と弘法大師像、大師堂のコンガラ童子像、サルスベリの巨木
- ③供養地蔵、川東用水の頭首工(井関)
- ④銭神社 ⑤堀田の不動明王
- ⑥堀田の道標 ⑦堀田の地神社
- ⑧供養地蔵 ⑨堀田の金毘羅灯籠
- ⑩忠魂碑、琴高美合分校跡之碑
- ⑪五重谷の袈裟懸け地蔵と供養地蔵
- ⑫湊野の所主神社、山神社、荒神社、地神社、金毘羅灯籠
- ⑬供養地蔵 ⑭犬の馬場の道標
- ⑮了念の碑と橋台跡
- ⑯滝山の隧道と用水路



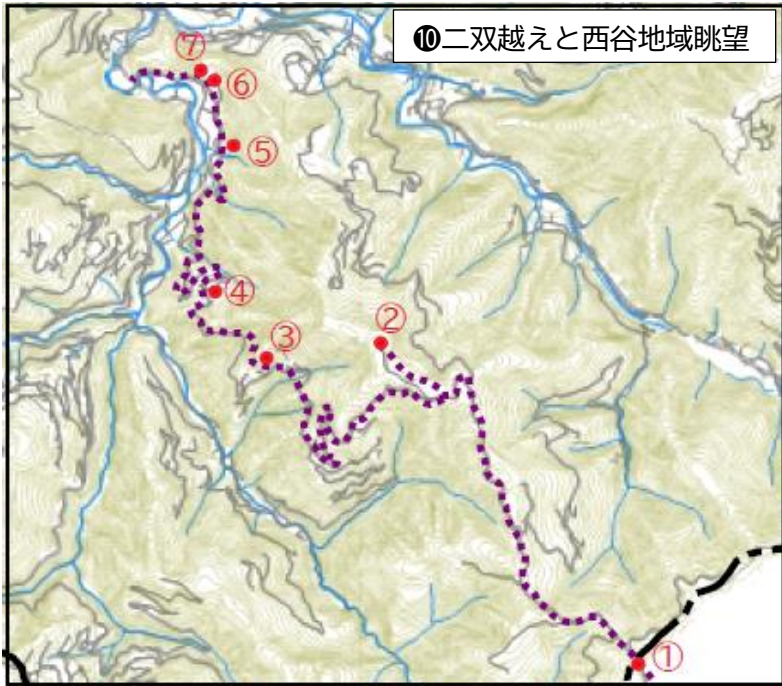
⑧いにしえの人々の暮らしを知る

- ①隋神門
- ②山神社、大川登山道の展望所
- ③大川道の鳥居と石灯籠
- ④稻荷大明神
- ⑤大川への道標
- ⑥菅原社、野口の荒神社
- ⑦野口の六地蔵、野口の地蔵仏
- ⑧新岡ん堂
- ⑨新名弾正一族の墓
- ⑩地主社、ふるさと資料館
- ⑪中通八幡神社、西ノ宮社、金毘羅社
- ⑫クワの巨木
- ⑬野口の道祖神
- ⑭皆野の剣山社



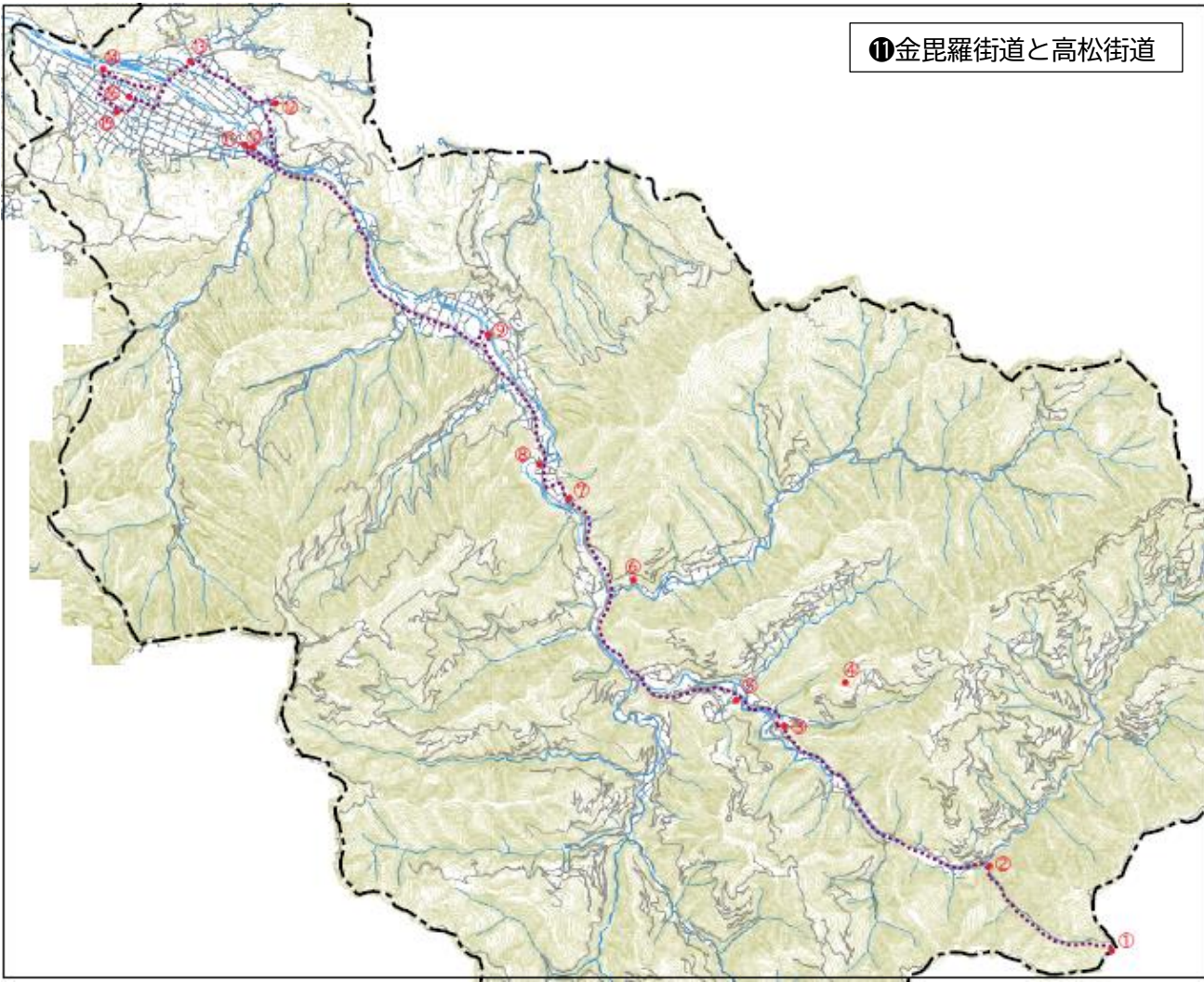
⑨内田集落の歴史散歩

- ①天川神社と社叢、櫻宮社、天川の道祖神、清経塚、天川の供養地蔵、天川の水分社
- ②高清算衛門夫婦の墓
- ③忍石神社
- ④畑恒信の碑、犬の塚
- ⑤金毘羅社と金毘羅灯籠、道祖神
- ⑥上井の庵、天川の庚申塔
- ⑦梅の木の池神社、梅の木の賽の神さん
- ⑧久真奴神社、満濃池導水路、地神社
- ⑨八代竜王社
- ⑩須賀神社
- ⑪兄弟墓
- ⑫須賀神社



⑩ 二双越えと西谷地域眺望

- ① 立石峠（二双越え）、立石の母子観音、立石の千手観音像
- ② 二双神社、二双神社社叢の大クヌギ、家六の地神社
- ③ 三島神社、三島神社の奉献塔
- ④ 櫟の荒神社
- ⑤ 茂地倉八幡神社
- ⑥ 茂地倉の地神社、谷所の山神社
- ⑦ 勝浦地区氏神社分霊集合の社



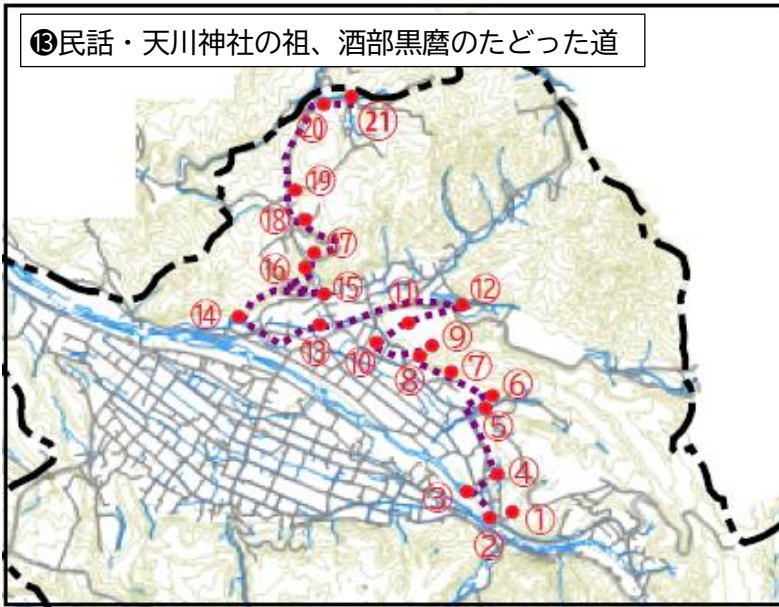
⑪ 金毘羅街道と高松街道

- ① 三頭峠の鳥居、三頭の道標、三頭峠の金毘羅灯籠
- ② 久保谷の金毘羅社
- ③ 林の金毘羅道標
- ④ 葛籠野の金毘羅社
- ⑤ 長谷の灯籠
- ⑥ 堀田の金毘羅灯籠
- ⑦ 湊野の金毘羅灯籠
- ⑧ 犬の馬場の道標
- ⑨ 中通の金毘羅社
- ⑩ 天川の金毘羅社
- ⑪ 天川の金毘羅灯籠
- ⑫ 後世の金毘羅灯籠
- ⑬ 造田の金毘羅灯籠
- ⑭ 下内田の灯籠
- ⑮ 中央の道祖神
- ⑯ 吉田寺の金毘羅灯籠



⑫平家の落ち武者がたどった山道

- ①鎧嶽落ち武者の塚 ②葛籠野の七人卿の墓 ③ひき宮 ④横畑の三条神社 ⑤キビジリ屋敷跡
⑥見張り櫓跡、寒風峠



⑬民話・天川神社の祖、酒部黒麿のたどった道

- ①健神社と菰敷 ②不動明王
③供養地蔵
④更生の道祖神（賽の神）と屋敷神
⑤天神社（天満天神）と森本神社
⑥金毘羅灯籠 ⑦梶州の妙見さん
⑧梶州神社 ⑨大山積神社と屋敷神
⑩野老神社 ⑪造田の地主社
⑫高橋の不動明王 ⑬金毘羅灯籠
⑭供養地蔵 ⑮釈迦堂
⑯阿弥陀如来像、造田の六地藏
⑰造田の六字名号
⑱崎神社（眺神社）
⑲道しるべ ⑳一夜の石
㉑岡の峰の山神社と地神社



⑭中通集落の歴史散歩

- ①地下清の山神社
②木戸の六地藏
③地下清の六地藏と供養地蔵
④穴薬師堂
⑤西櫻の水分社（竜王社）
⑥木戸の馬蹄石 ⑦新生の道祖神
⑧平川の山神宮 ⑨平川の山神社
⑩御誓社、永代経の碑
⑪ヒジリさん（聖さん）
⑫中通の六字名号と六地藏
⑬道祖神 ⑭桑の巨木
⑮ちえの道
⑯西宮の山神社と地神社
⑰船玉神社 ⑱野口の山神社
⑲中通の山神社



⑮川東の歴史散策

- ①滝山の隧道
- ②箕塚（おつかはん、ごりんさん）
- ③稲毛千賀助の墓
- ④高尾永兵衛頭彰碑
- ⑤川東八幡宮と地神社
- ⑥矢渡橋の供養地蔵
- ⑦猪の鼻口の地蔵菩薩
- ⑧川東の山神社
- ⑨耳の神さん
- ⑩猪の鼻の山神社
- ⑪川東の六字名号と六地藏
- ⑫川東の権現社
- ⑬素婆俱羅さん
- ⑭北山橋の供養地蔵
- ⑮滝山水路改修工事記念碑
- ⑯東桜の供養地蔵
- ⑰東桜の六字名号と荒神社