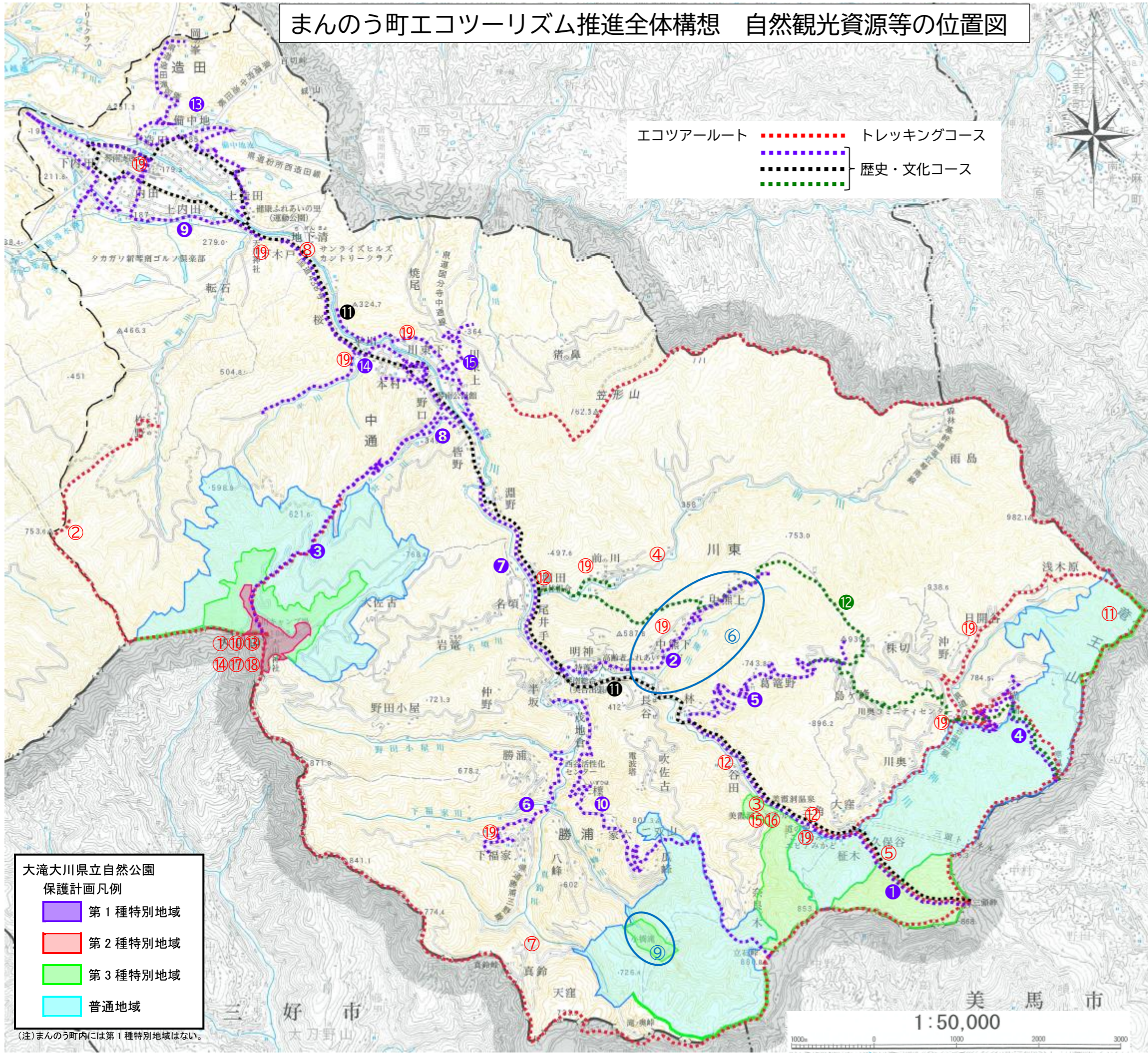


まんのう町エコツアー推進全体構想 自然観光資源等の位置図



自然観光資源 動植物の生息地又は生育地その他の自然環境に係るもの

区分	細区分	番号
自然景観	大川山（頂上）からの風景	①
	大川山（中寺廃寺跡）からの風景	②
	三霞洞渓谷	③
	黒部渓谷	④
	久保谷	⑤
地形・地質	讃岐山脈のケスタ地形	⑥
	土器川（真鈴川）の谷	⑦
	木戸の馬蹄石	⑧
	滝	⑨
動植物	大川山山頂のイヌシデ林	⑩
	竜王山の森林	⑪
	琴南のケヤキ林	⑫
	哺乳類	⑬
	鳥類	⑭
	両生類	⑮
	魚類	⑯
	昆虫類	⑰
	陸産貝類	⑱
	巨樹	⑲

その他の観光資源

番号	区分	テーマ
①	史跡	三頭峠の文化財めぐり阿讃交流の峠道を歩く
②	史跡	文化財の宝庫、中熊集落を歩く
③	史跡、 伝統文化	讃岐の霊峰大川山を巡る
④	史跡	平家伝説の里、横畑を巡る
⑤	史跡、 伝統的な産業	天空の里、葛籠野を巡る
⑥	史跡、 生活文化	下福家集落と四足茶堂を巡る
⑦	史跡	水の道を巡り先人の苦難と英知を知る
⑧	史跡、 生活文化	いにしえの人々の暮らしを知る
⑨	史跡	内田集落の歴史散歩
⑩	史跡	二双越えと西谷地域眺望
⑪	史跡	金毘羅街道と高松街道
⑫	史跡	平家の落ち武者がたどった山道
⑬	史跡、 民話	民話・天川神社の祖、酒部黒鷹のたどった道
⑭	史跡	中通集落の歴史散歩
⑮	史跡	川東の歴史

大滝大川県立自然公園
保護計画凡例

- 第1種特別地域
- 第2種特別地域
- 第3種特別地域
- 普通地域

(注)まんのう町内には第1種特別地域はない。

1:50,000
0 1000 2000 3000